

# 9.10 **日**

- 時間 / 10:00~12:00 (9:30開場)
- 定員 / 20名
- 場所 / 株式会社アートアベニュー内 富士見スペース

**無料**

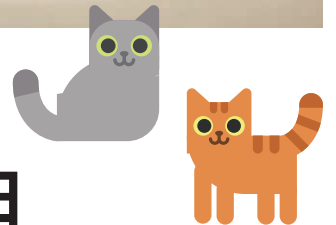
「ペット可」だけでは周囲と同じ!  
差別化するなら「徹底的」がポイント。



講師  
『ねこべや.com』運営会社 代表取締役  
篠原 啓子

第1部

## 空前の猫ブーム!! 猫共生住宅が空室に効く3つの理由



今や賃貸は借り手市場。ライバル物件の中から選ばれるためには「差別化」が必要です。しかし、ただペット可とするだけの差別化では、もはや不十分となりつつあります。なぜ「猫共生住宅」が空室に効くのか、どうやって差別化すればよいのか、人気ねこべやの実例とともに詳しくお伝えします。

セミナー  
概要

- 猫可物件の現状
- 賃貸市場の現状
- 差別化について
- 猫共生物件と空室対策
- 猫共生物件が空室対策に効く理由
- 事例紹介 ※内容は一部変更になる場合があります。

猫が建物を傷つけないか心配です。

猫は匂いがキツイから…

猫が柱を引っかいて…は昭和の話。引っかく場所を作ってあげれば問題ありません。また、その対策もあります!!

強い匂いがするのはマーキングのせい。避妊去勢すれば解決します。上手な運用のノウハウを大公開!!

セミナーの中で詳しく紹介!! 終了後は**個別相談会開催**(お弁当・お茶付き ※個別相談に参加される方のみ)



愛犬家住宅で稼働率UP!!

第2部

## ペット共生住宅とペット可物件の違いを知り、差別化を図る手法

講師 (株)アートアベニュー 山崎 愛  
インテリアコーディネーター、愛犬家住宅コーディネーター、食空間アドバイザー

ペット共生住宅とペット可物件では入居者の住みやすさ、満足度が全く違います。引け目を感じて住んでいる方が多い中、住みやすい物件では退去率も減少し、賃貸経営にも大きく影響します。まだ少ないペット共生住宅を作る際のポイントをご提案します。

セミナー概要 ○現代の愛犬家市場について ○犬の基礎知識 ○愛犬家住宅とは ○愛犬家住宅のご提案  
※内容は一部変更になる場合があります。

お金をかけずに募集条件を「ペット可」にするだけでいいんじゃないの？

室内の材質をちょっと強化するだけでいいんじゃないの？

条件を変えるだけでは選ばれない時代になってきています！

材質変更だけでは差別化とは言えません。コーディネーターにしか提案できないノウハウをご紹介します！



ぜひご友人・ご家族をお誘い合わせの上ご予約ください!!

【主催】 AA 株式会社アートアベニュー  
ART AVENUE PROPERTY MANAGEMENT & CONSULTING  
〒163-0818 東京都新宿区西新宿2-4-1新宿NSビル18階

お申し込みは

FAX 03-5339-0557

お電話のお問い合わせは 03-5339-0551 アートアベニューのホームページからもお申し込みいただけます

お申込書 ※ご参加をご希望される方は、こちらの用紙に必要事項を記入の上、FAXをお送りください。

氏名	年齢	住所		
TEL	MAIL	個別相談 希望・不要	参加人数 名様	